

Cuidado Auditivo Premium.

Siempre a su alcance.



Beltone Trust™

 Beltone

Made for
 iPod  iPhone  iPad

La experiencia de **audición** más completa del mundo

La vida está llena de sorpresas agradables. Desde divertirse con la familia y los amigos, a los viajes de negocios o de placer alrededor del mundo. Su audición nunca debería ser la causa de perderse una sola experiencia.

Beltone Trust le prepara para los momentos especiales de la vida mejor que ningún otro audífono, allá donde esté. Ofrece un sonido excepcional, un diseño discreto y personalizado, así como la posibilidad de controlarlo usted mismo. Se merece lo mejor, y Beltone Trust le proporciona la audición de primera categoría que necesita, en un nuevo nivel. La innovadora nueva prestación Remote Care™ facilita un soporte adicional a las citas con su audioprotesista, así disfrutará de una audición premium esté donde esté.

Beltone Trust se convertirá en su compañero de confianza para sacarle el máximo partido a la vida, en cualquier lugar.

VEA EL VÍDEO

Conozca cómo Beltone Trust puede cambiar su calidad de vida.



Disfrute del vídeo de Beltone Trust en beltone-hearing.com





VEA EL VÍDEO

Conozca cómo Sonido Personal ID y Direccionalidad Crosslink 2 ayudan a oír como se debería cuando nacemos.



Disfrute del vídeo de Beltone Trust en beltone-hearing.com

Confíe en la audición más natural y **personalizada.**

Nuestros oídos trabajan conjuntamente de manera maravillosa. Es lo que se conoce como audición binaural. Se produce cuando nuestro cerebro recibe información de cada oído y nos capacita para escuchar de forma selectiva, y comprender nuestro entorno, al escuchar. Otros audífonos imitan este proceso con dificultad, pero Beltone Trust incorpora dos innovaciones revolucionarias que ayudan a escuchar en esta forma natural: Sonido Personal ID™ y Direccionalidad Crosslink™ 2.

Una audición más natural con Sonido Personal ID

Esta prestación única ayuda a restaurar las diferencias del nivel del sonido natural entre ambos oídos. Permite beneficiarse de una paleta sonora más rica, así como de la capacidad para oír la procedencia de los sonidos.

Una experiencia sonora completa con Direccionalidad Crosslink 2

La prestación Direccionalidad Crosslink 2 le ofrece una audición verdaderamente particularizada. Monitoriza el entorno sonoro y cambia de forma automática a la configuración más natural de escucha del habla. Se combina con Sonido Personal ID para optimizar el reconocimiento de voces y su procedencia. Y escuchará mejor la conversación también. Según un estudio reciente*, los audífonos Beltone facilitan la comprensión del habla significativamente más que sus principales competidores. Especialmente cuando se desea escuchar a alguien que se encuentra detrás o al lado.

*Fuente: Estudio realizado por Grupo GN, Jespersen y Kirkwood, 2016

Sonido de confianza

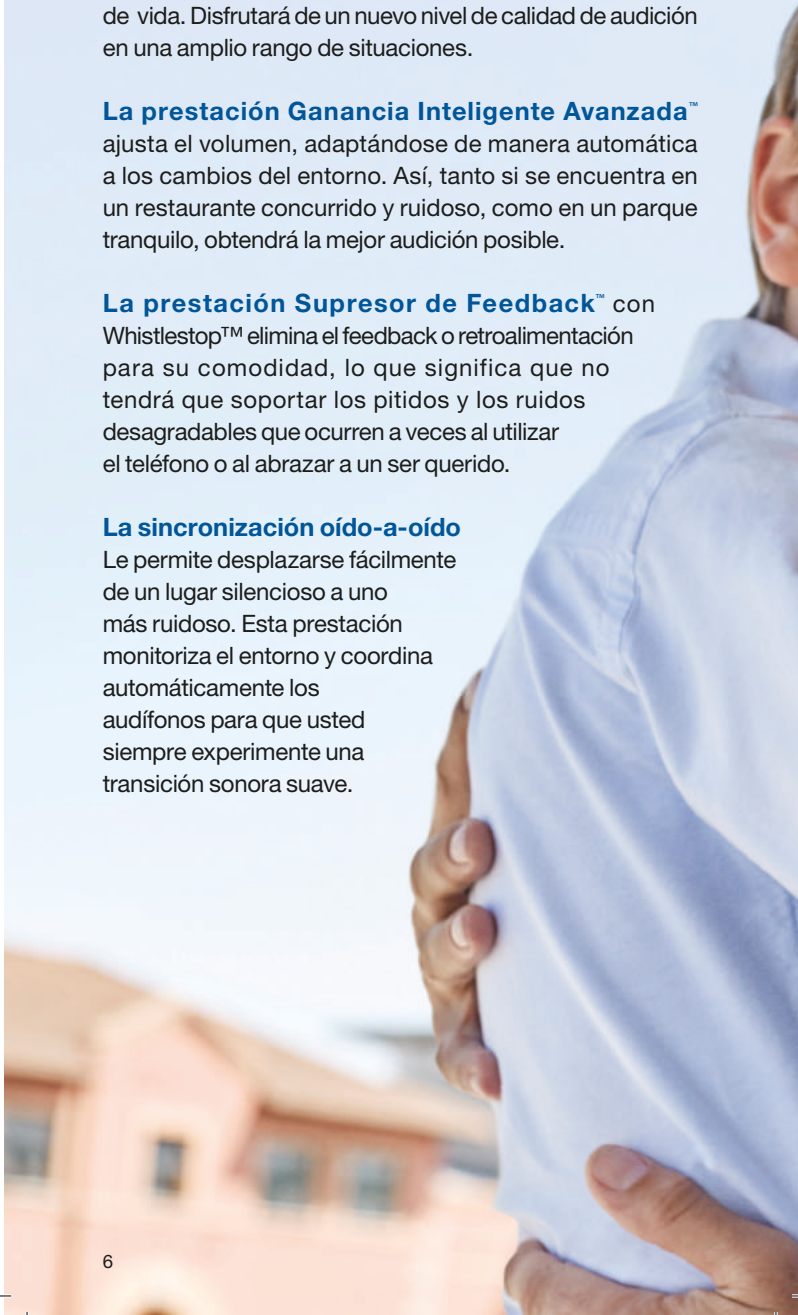
Los audífonos Beltone Trust se adaptan a usted y a su estilo de vida. Disfrutará de un nuevo nivel de calidad de audición en un amplio rango de situaciones.

La prestación Ganancia Inteligente Avanzada™ ajusta el volumen, adaptándose de manera automática a los cambios del entorno. Así, tanto si se encuentra en un restaurante concurrido y ruidoso, como en un parque tranquilo, obtendrá la mejor audición posible.

La prestación Supresor de Feedback™ con Whistlestop™ elimina el feedback o retroalimentación para su comodidad, lo que significa que no tendrá que soportar los pitidos y los ruidos desagradables que ocurren a veces al utilizar el teléfono o al abrazar a un ser querido.

La sincronización oído-a-oído

Le permite desplazarse fácilmente de un lugar silencioso a uno más ruidoso. Esta prestación monitoriza el entorno y coordina automáticamente los audífonos para que usted siempre experimente una transición sonora suave.





La seguridad del control personal

La aplicación Beltone HearMax proporciona una opción sencilla y discreta para el control de los audífonos. Simplemente descargue la aplicación gratuita para comenzar a realizar ajustes del volumen, así como de los programas de escucha, y mucho más, directamente desde su iPhone, iPad, iPod touch, Apple Watch o los modelos Android más populares. Acceda a todo ello con un simple toque desde una pantalla principal nueva e intuitiva.



La aplicación Beltone HearMax permite cambiar el volumen, el programa de escucha y mucho más directamente desde su smartphone o tablet.



VEA EL VÍDEO

Conozca cómo la aplicación Beltone HearMax permite controlar los audífonos. ¡Es tan fácil como enviar un mensaje de texto o un correo electrónico!



Disfrute del vídeo de Beltone Trust en beltone-hearing.com



VEA EL VÍDEO

Conozca cómo puede transmitir el sonido a los audífonos directamente desde iPhone, iPad o iPod touch. Es una conexión sencilla que los hace funcionar como unos auriculares inalámbricos.



Disfrute del vídeo de Beltone Trust en beltone-hearing.com

La tranquilidad de permanecer **conectado**

Transmisión directa de audio (MFi)

La innovadora tecnología inalámbrica permite transmitir el sonido directamente desde iPhone, iPad o iPod touch a ocho modelos Beltone Trust diferentes, sin necesidad de dispositivos intermedios. Así podrá escuchar las conversaciones telefónicas, disfrutar de su música favorita o seguir las indicaciones del navegador a través de los audífonos Beltone Trust.





VEA EL VÍDEO

Conozca cómo su audioprotesista puede utilizar la tecnología Remote Care para realizar ajustes de mejora de la adaptación en los audífonos en cualquier lugar, ofreciéndole la máxima innovación para la confianza en su audición, esté donde esté.

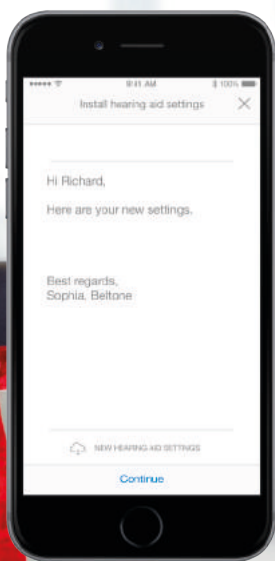


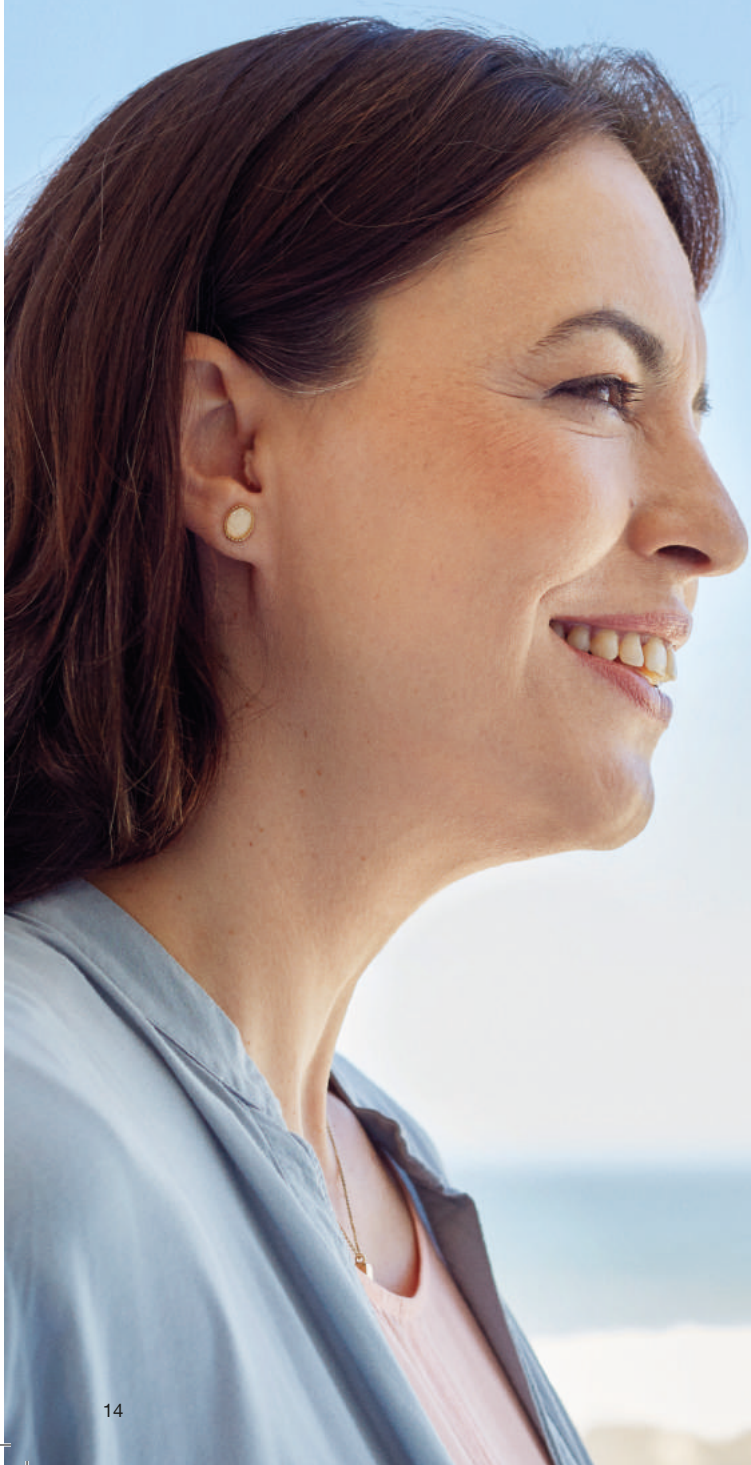
Disfrute del vídeo de Beltone Trust en beltone-hearing.com

La garantía de un servicio excepcional

La prestación Beltone Remote Care proporciona la experiencia de audición más personalizada posible. Esta tecnología revolucionaria exclusiva posibilita realizar ajustes para la mejora de la adaptación allá donde esté. Usted simplemente envía la solicitud mediante la aplicación Beltone HearMax y su audioprotesista le devolverá la nueva configuración para que pueda descargarla en su teléfono móvil.

Beltone Remote Care posibilita recibir los ajustes necesarios para los audífonos, realizados por el audioprotesista, directamente a través de su teléfono iPhone o Android, allá donde esté.

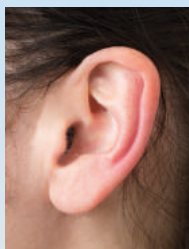




La consistencia de la discreción del diseño

Con Beltone Trust siempre se luce la mejor imagen y con comodidad. Se puede elegir entre la gama completa de modelos, que incluye tanto los hechos a medida, como los audífonos RIE y BTE, en un rango de distintos colores.

Beltone Trust es pequeño, casi invisible, pero resistente. El recubrimiento HPF80 NanoBlock bloquea la humedad y la suciedad, y el Reductor del ruido de viento facilitan el disfrute en los días con brisa. Así que, tanto si se encuentra charlando con amigos en el interior o en el exterior bajo condiciones meteorológicas adversas, no tendrá que preocuparse por los audífonos.



*Modelo a medida IIC
(Invisible-en-el-canal)*



*Modelo RIE 63
(Auricular-en-el-oido)*



IIC, CIC, ITC, ITE, MIH-S, MIH, 63 RIE, 64 RIE, MINI BTE 66, 76 BTE, 86 BTE



Gama de colores de los modelos Beltone Trust RIE y BTE

Beltone. Ayudamos al mundo a oír mejor.

Beltone fue fundada con el ánimo de ayudar a un amigo a disfrutar más de la vida. Desde 1940 proporcionamos conocimientos, herramientas, servicios y formación a los profesionales de la audición. Beltone hace que las herramientas auditivas de calidad estén disponibles para más personas. Para ello, desarrollamos soluciones auditivas técnicamente óptimas sin dejar de enfocarnos en las necesidades individuales. Estamos convencidos de que a ninguna persona se le debe negar la posibilidad de una vida mejor con una mejor audición.

© 2017 Grupo GN Hearing Care. Todos los derechos reservados. Beltone es una marca registrada de Grupo GN Hearing Care. Apple, el logotipo de Apple, iPhone, iPad, iPod touch y Apple Watch son marcas comerciales de Apple Inc., registradas en EE.UU. y otros países. App Store es una marca de servicio de Apple Inc., registrada en EE.UU. y otros países. Android, Google Play y el logotipo de Google Play son marcas registradas de Google Inc.

Para la compatibilidad del producto, por favor visite esta página:
www.beltone-hearing.com/compatibility

Fabricante

Beltone A/S
Lautrupbjerg 7
DK-2750 Ballerup
Denmark
Tel.: + 45 45 75 11 11
Fax: + 45 45 75 11 19
Web: www.beltone-hearing.com

